



Переход от оценки качества к управлению качеством образования



Томск - 2019



Стратегическая цель

Перейти к использованию данных, получаемых в системе образования для управлением в образовании.

2019

2020

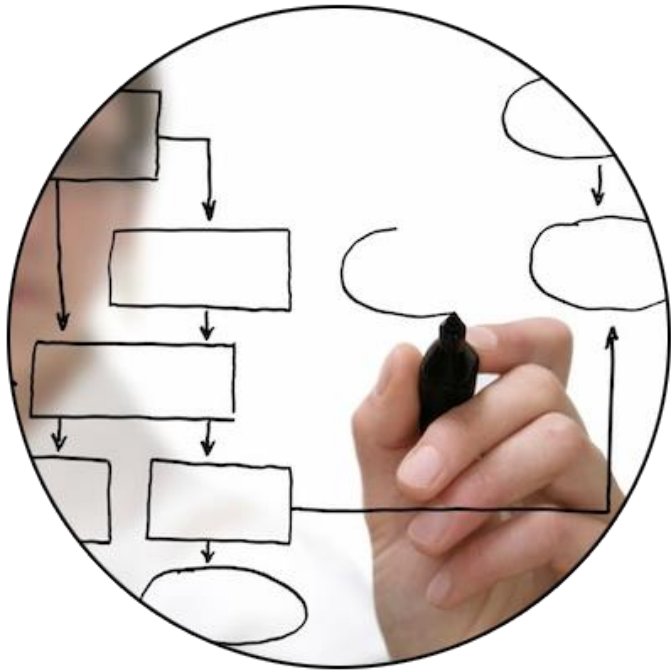
2021

2022

2023

2024

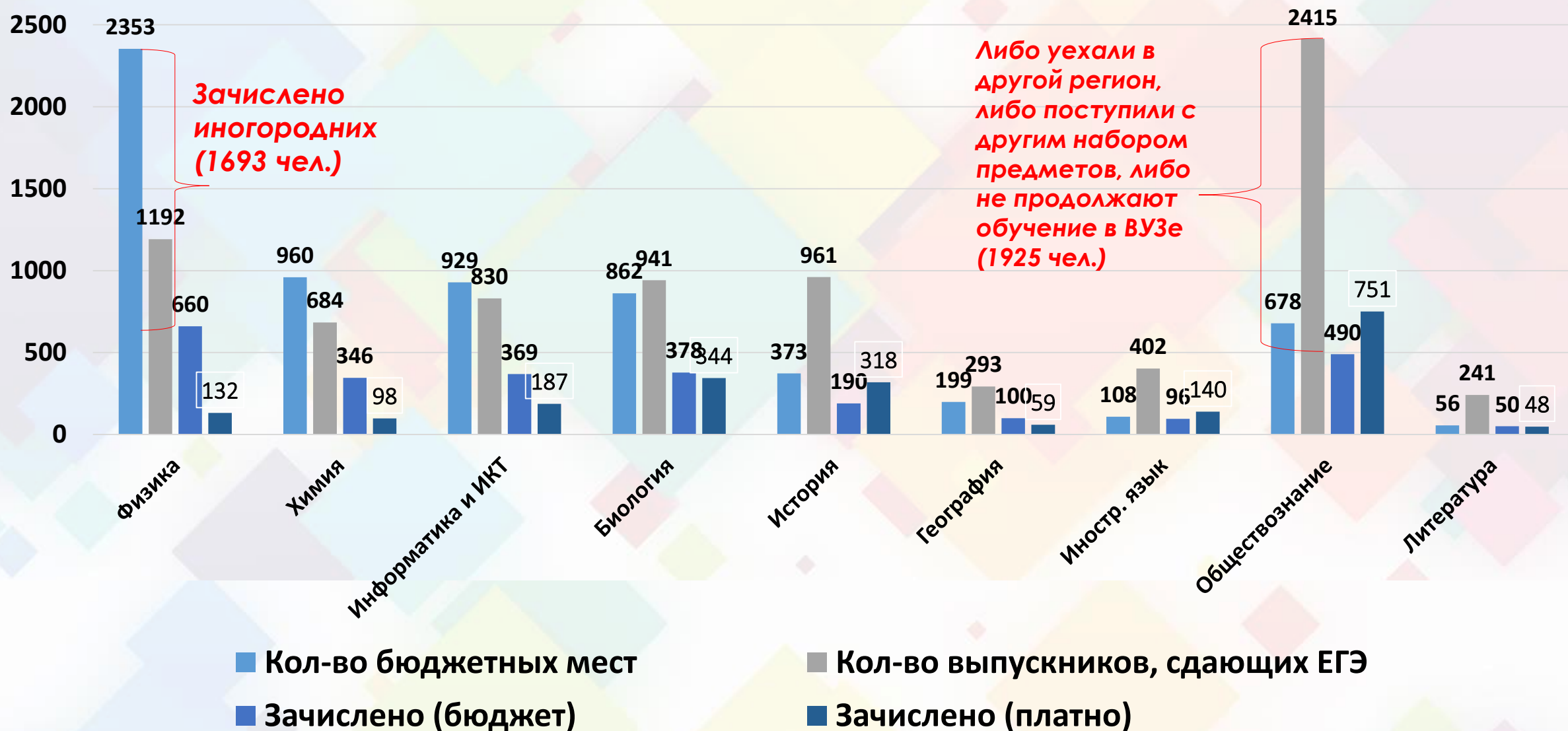
Федеральные направления оценки - направления развития региональных инструментов управления качеством образования



1. Оценка качества подготовки обучающихся
2. *Обеспечение объективности процедур ОКО*
3. Мониторинг эффективности руководителей ОО
4. Мониторинг качества повышения квалификации педагогов
5. Методическая работа
6. Работа со школами с низкими образовательными результатами
7. Развитие таланта
8. Организация профориентации



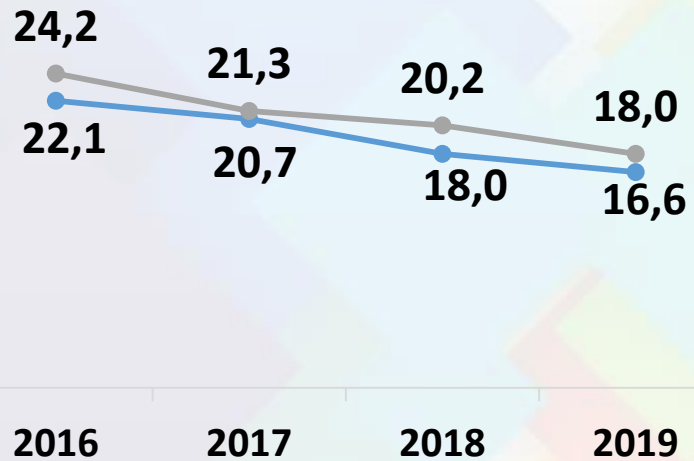
Выявленные разрывы между выбором ЕГЭ и КЦП ВУЗов в 2018 году



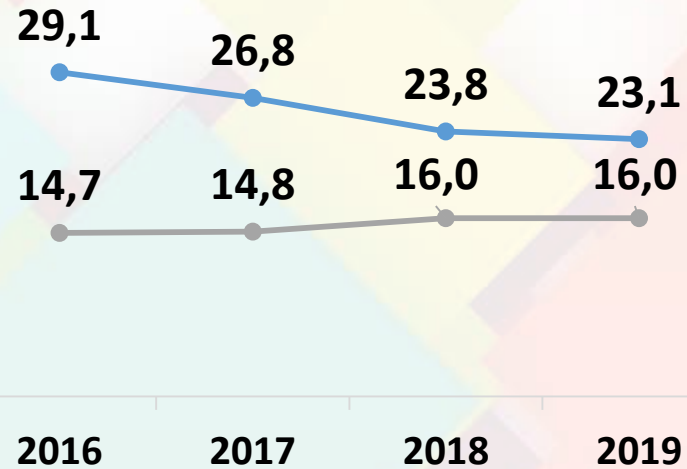


Динамика изменения доли сдающих ОГЭ и ЕГЭ

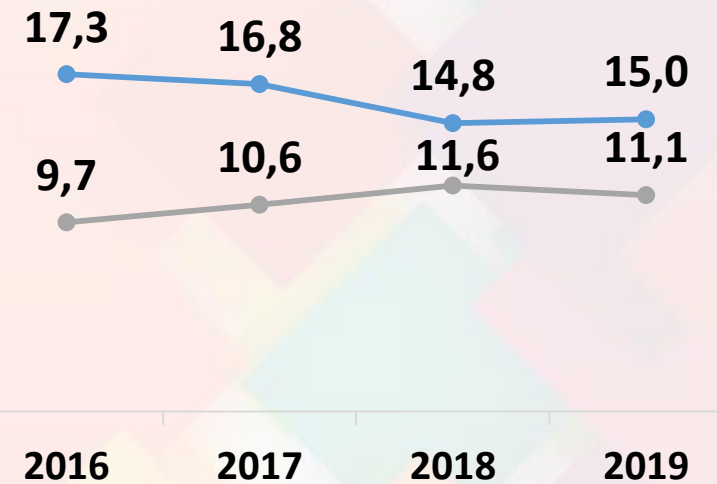
Физика



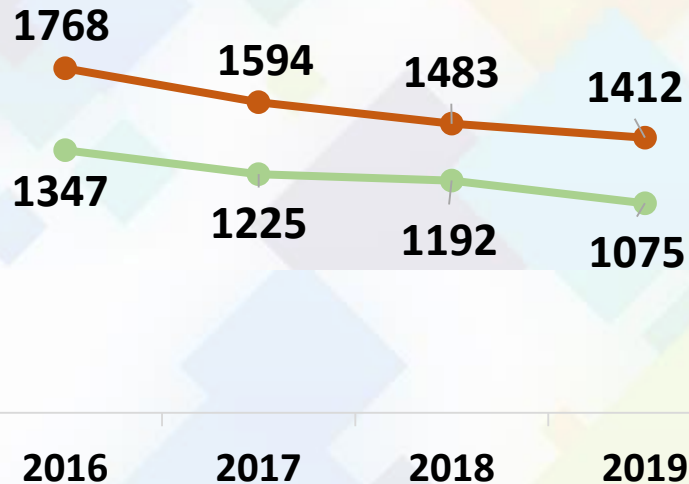
Биология



Химия



Физика



—●— доля выпускников, сдававших ОГЭ

—●— доля выпускников, сдававших ЕГЭ

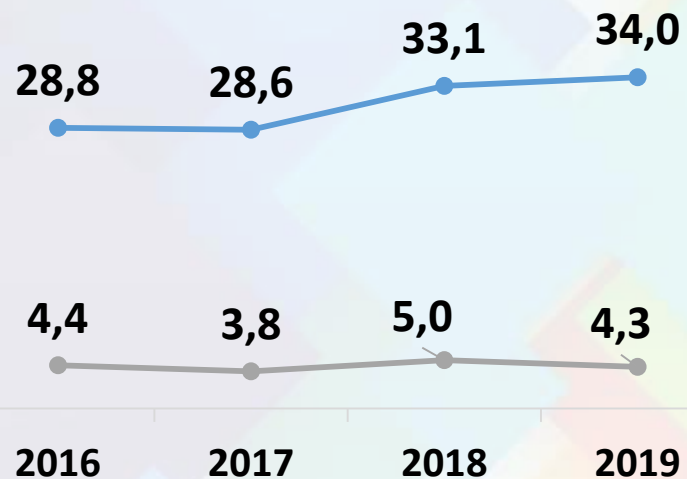
—●— количество выпускников, сдававших ОГЭ

—●— количество выпускников, сдававших ЕГЭ

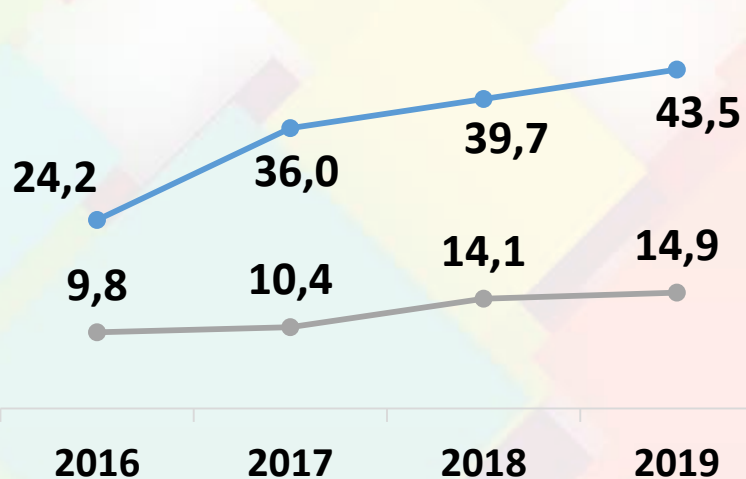


Динамика изменения доли сдающих ОГЭ и ЕГЭ

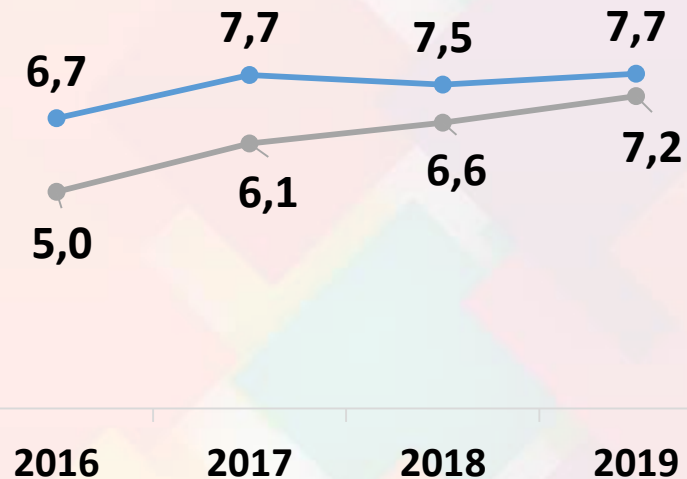
География



Информатика и ИКТ



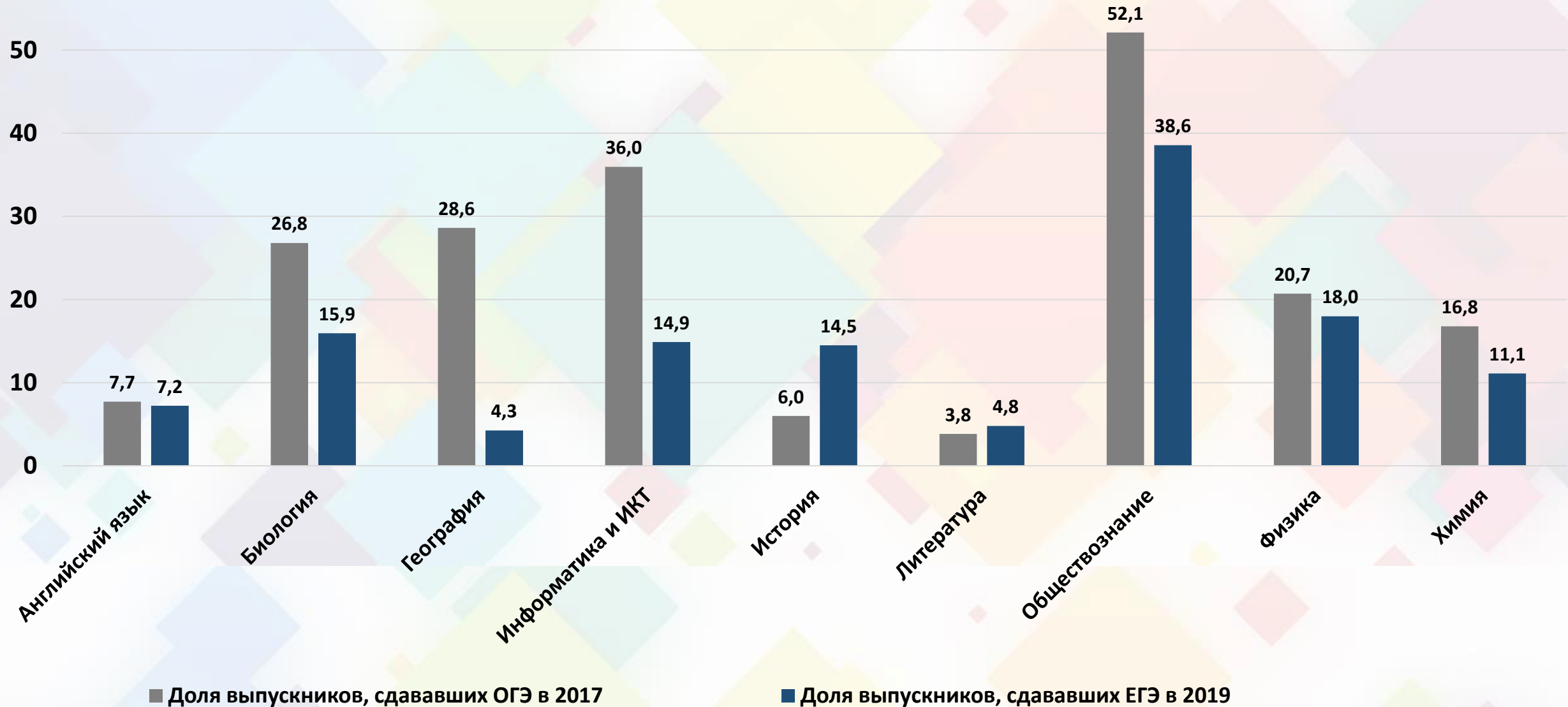
Английский язык



—●— доля выпускников, сдававших ОГЭ
—●— доля выпускников, сдававших ЕГЭ

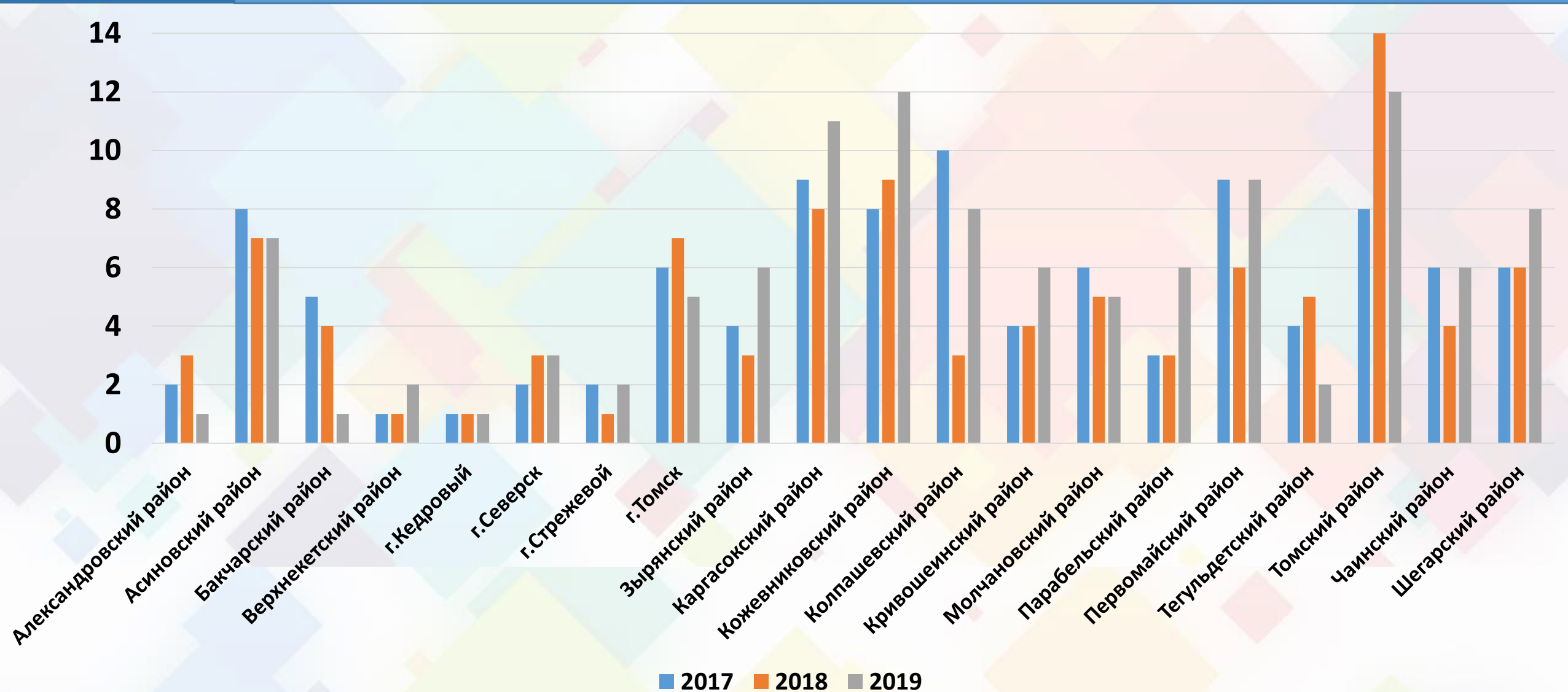


Выявленные разрывы интересов школьников (ОГЭ-ЕГЭ)



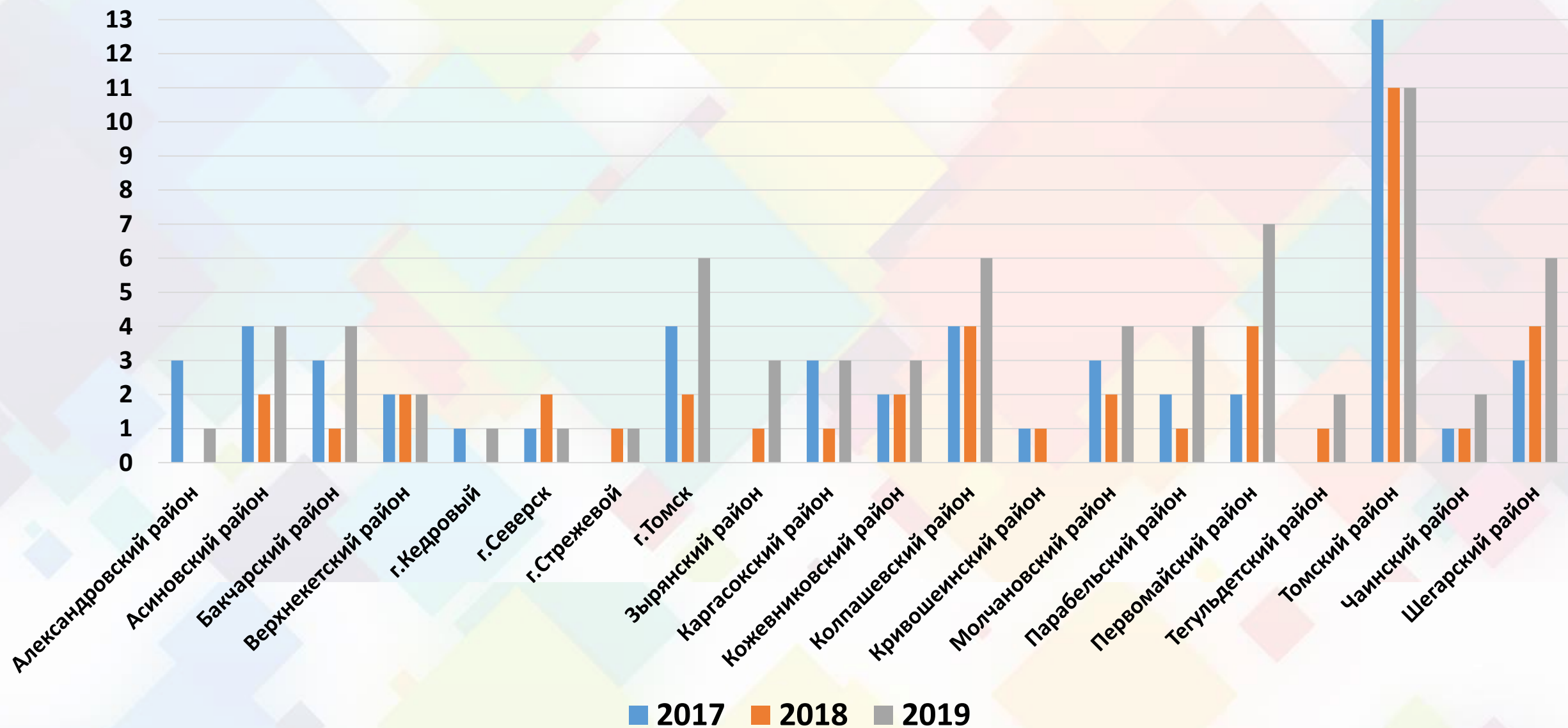


Количество школ Томской области, где ни один обучающийся не выбрал физику для сдачи ОГЭ





Количество школ Томской области, где ни один обучающийся не выбрал физику для сдачи ЕГЭ



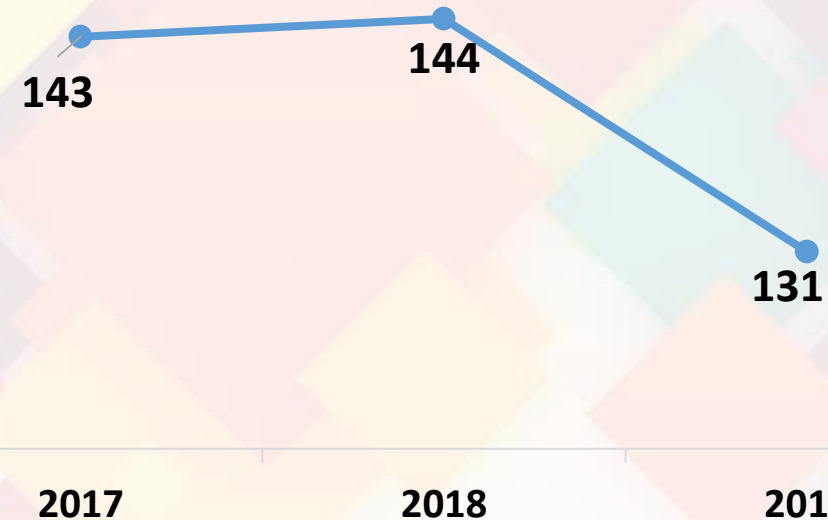


Выбор физики в качестве предмета итоговой аттестации

**Количество школ, в которых физика
НЕ выбрана в качестве экзамена и на ОГЭ,
и на ЕГЭ**



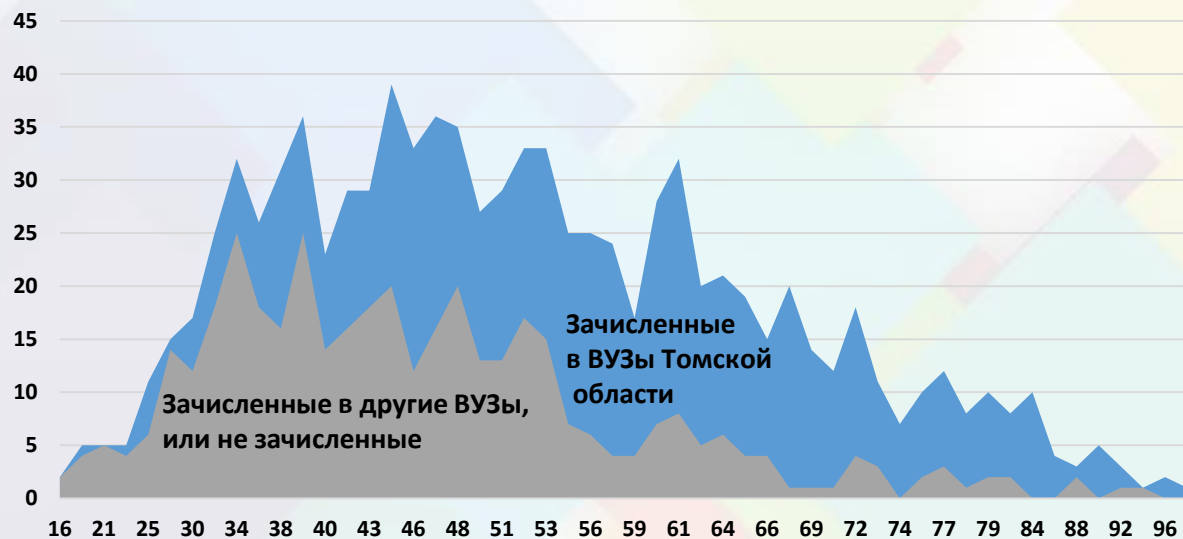
**Количество школ, в которых физика
выбрана в качестве экзамена и на ОГЭ,
и на ЕГЭ**



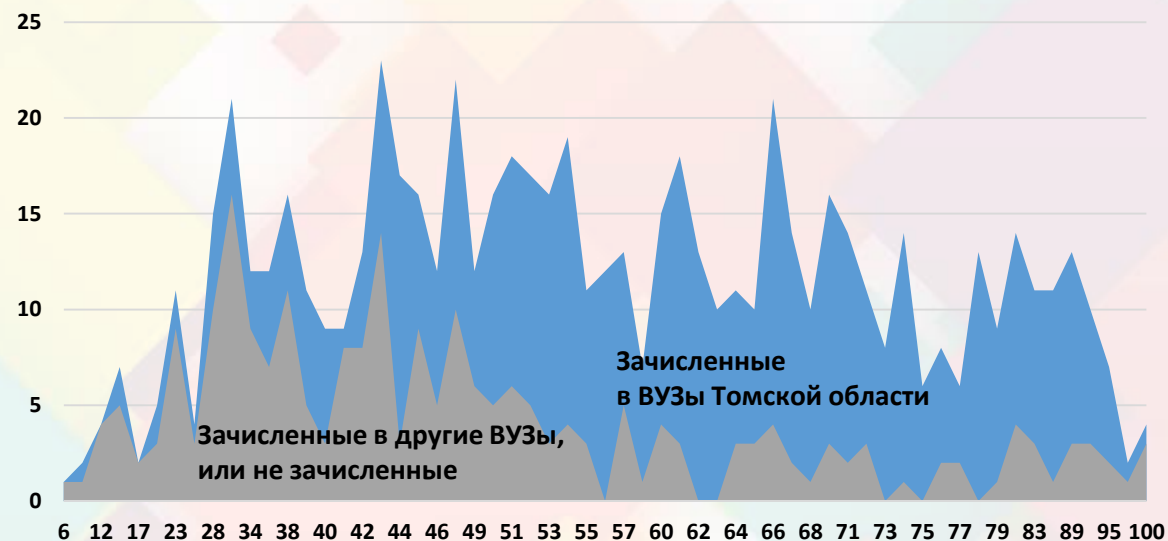


Зачисленные в 2018 году

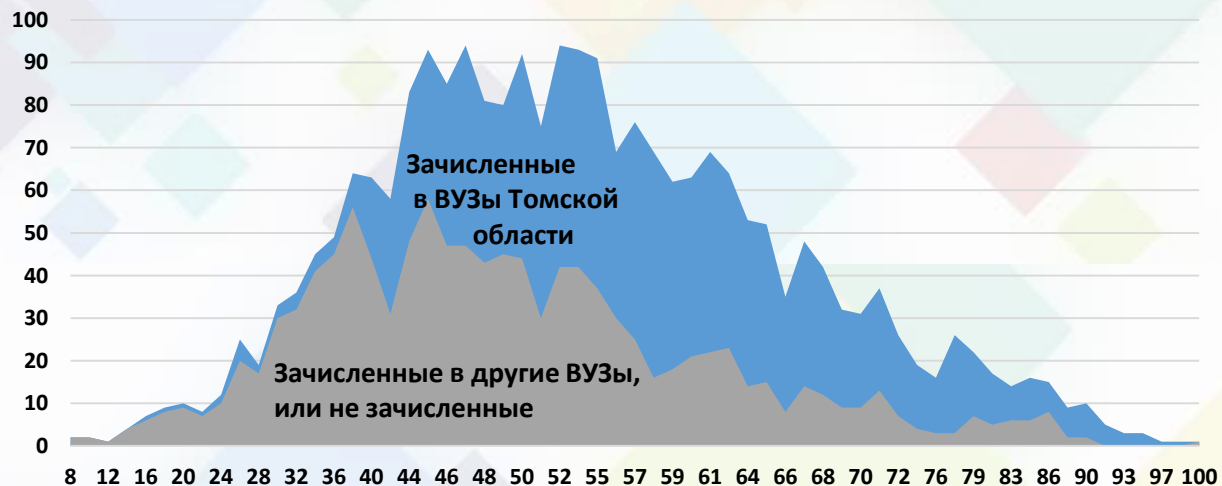
Биология



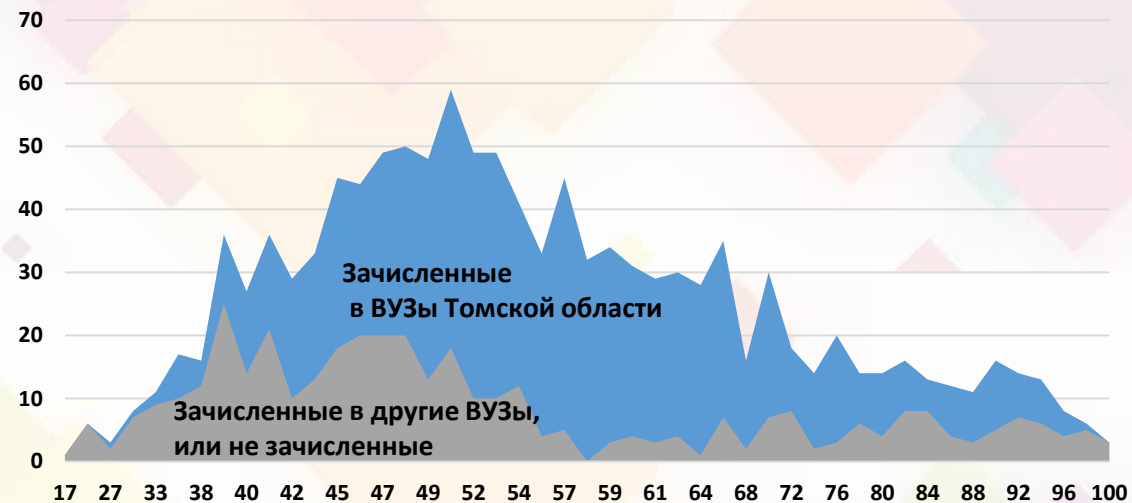
Химия



Обществознание



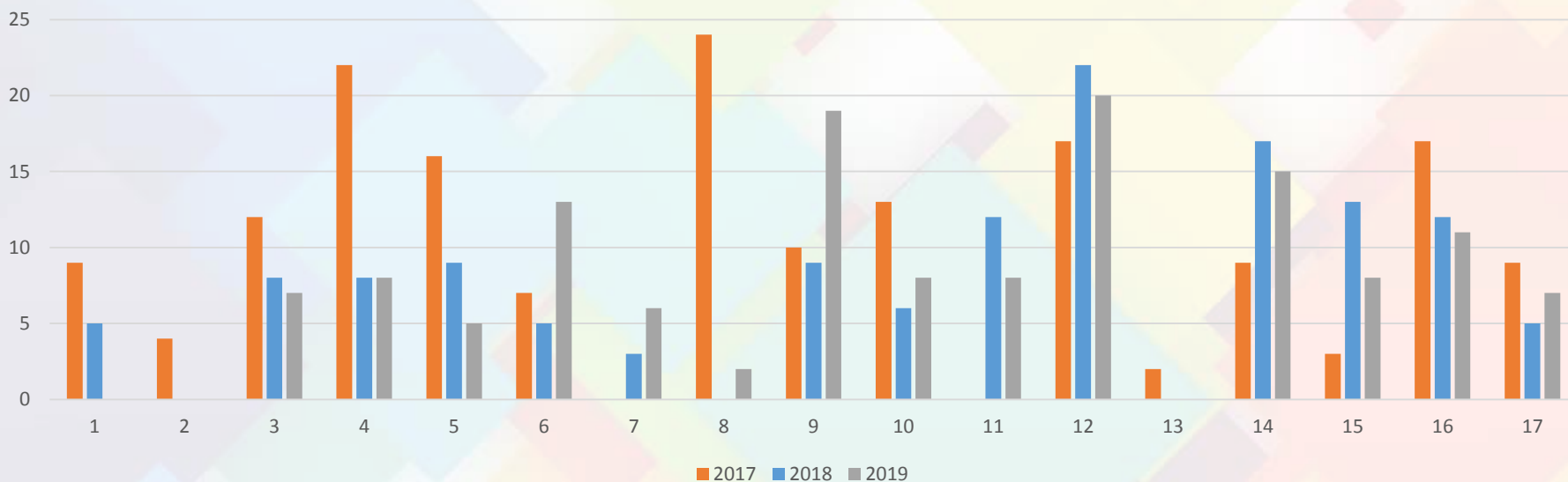
Физика



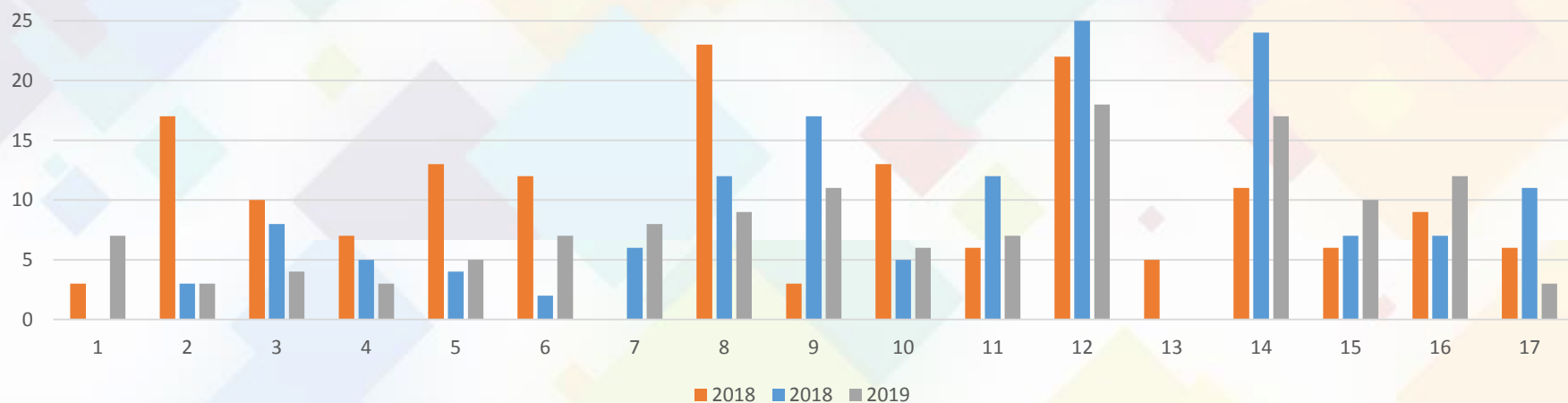


Выбор физики ЕГЭ и ОГЭ в школах Северска

Выбор физики ОГЭ в школах Северска



Выбор физики ЕГЭ в школах Северска



БЛИЖАЙШИЕ ПЛАНЫ



- Введение показателей вклада общеобразовательной организации в качество образования Томской области;
- Расчет показателей на основе первичных данных;
- Аудит и оптимизация существующих информационных систем автоматизации деятельности в сфере образования;
- Общий набор данных для различных органов государственной власти



**СПАСИБО
ЗА ВНИМАНИЕ!**